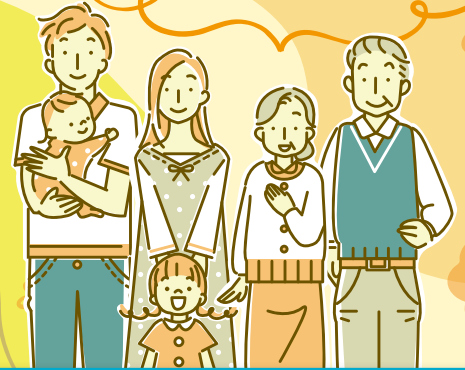


“もったいない”を“ありがとう”に

フードドライブにご協力ください!

この機会に
災害備蓄品の賞味期限を
チェックしませんか?



フードドライブは鳥取県生協が鳥取県からの委託を受けて行っています。

「賞味期限までに食べきれそうにない」「たくさんもらって余っている」など
ご家庭に眠っている余剰食品があれば、
ぜひ、お持ちください。



眠っている食品は
ありませんか?

フードドライブってなあに?

フードドライブとは、家庭で余っている食べ物を学校や職場などに持ち寄り、それらをまとめて地域の福祉団体や施設、フードバンクなどに寄付する活動です。

この活動は、鳥取県生協が鳥取県と連携(委託事業)して、食品ロス削減と有効利用を目指して取り組んでいます。

- ↓ 家庭・法人 から
- ↓ 鳥取県生協 に集め

- 鳥取県社会福祉協議会
- フードバンクとっとり
- とっとり子どもの居場所ネットワーク“えんたく”
- とっとり県民活動活性化センター
- 鳥取市地域食堂ネットワーク

福祉団体・施設などにお届け



例えば、子ども食堂でも活用され、地域の子どもたちへの支援にもなります。

○ 寄付していただきたい食品

- お米、(白米、玄米・アルファ米)
- パスタ、素麺などの乾麺
- 缶詰、レトルト、インスタント食品
- 海苔、お茶漬け、ふりかけ
- 粉ミルク、離乳食、お菓子
- 調味料(醤油、食用油など)

2か月以上賞味期限が残っている
常温保存可能なもの

✕ 受付できない食品

- ✕ 賞味期限が2か月を切っているもの
- ✕ 開封されているもの
- ✕ 生鮮食品(生肉、魚介類、生野菜)
- ✕ アルコール(みりん、料理酒除く)

上記食品は、お持ちいただいても
受け取り出来ません。
ご理解・ご協力をお願いいたします。

食品ロス 世界と日本“もったいない”の現状

※資料:総務省人口推計(令和2年10月1日)令和2年度食料需給表(確定値)

世界では...

世界全体で生産される
食料のうちの、

1/3が廃棄

されています。



その量、年間
約13億トン

日本では...

「食品ロス」は、

522万トン

廃棄される食品のうち
可食部分と考えられる量



FOOD

国連WFPによる世界全体の
食料援助量(2020)

約**420万トン**

国民1人1日当たり
食品ロス量

約**113g**

茶わん約1杯のご飯の量に相当

毎日おにぎりを1-2個
捨てていることに
なるのね



昨年は

鳥取県と連携し、9月~10月までの期間、組合員、県内お取引先様、関係団体や大学生の皆様と取り組み、全体で2,271点(2,118kg)の寄付食品が集まりました。

また、地元テレビ、新聞社にも協力いただき広く県民に向けお知らせすることが出来ました。新型コロナウイルス感染拡大防止のため「せいきょうまつり」は中止となりましたが、組合員、お取引先はじめ、大学や専門学校など多くの方々や各団体の皆様と取り組めたことも成果です。

お預かりした寄付食品は「食品の譲渡に関する合意書」を交わしている支援団体をおとして、県内の地域・子ども食堂、生活困窮者自立支援、DV被害シェルター、学生支援などに活用させていただきました。

皆様のご厚意、ご協力、ご参加に心から感謝いたします。ありがとうございました。



食品の受付場所や日時については、裏面をご覧ください

(お問合せ先)鳥取県生活協同組合 ☎0858-85-0017(岡田)

食品の引き取りは、生協の各支所、ココ・ステーションで行います。

“もったいない”
を“ありがとう”に
変える

フードドライブ

に参加
しませんか？

受付期間 **9月1日(木)～10月31日(月)**

※各支所、ココ・ステーションの場所及び営業曜日・時間は下の案内でご確認ください。
ご理解、ご協力の程、よろしくお願いいたします。

『フードドライブ』食品引き取り場所のご案内

※開設曜日、時間は各ステーションによって異なります。下記地図でご確認ください。

<h4>東部支所</h4> <p>東部支所 鳥取市千代テニスコート 鳥取市緑ヶ丘1丁目10-3 営業曜日 ● 月～金 営業時間 ● 9:00～17:00</p>	<h4>ココステーション立川</h4> <p>ココステーション立川 鳥取市立川5丁目240-3 営業曜日 ● 火～木 営業時間 ● 12:00～19:00</p>	<h4>ココステーション吉成</h4> <p>ココステーション吉成 鳥取市吉成731-1 大山乳業ファーマーズガーデン内 営業曜日 ● 火～金 営業時間 ● 12:00～19:00</p>	<h4>ココステーション若葉台</h4> <p>ココステーション若葉台 鳥取市若葉台南7丁目108-12 鳥畜フレッシュパーク内 営業曜日 ● 火～木 営業時間 ● 12:00～19:00</p>	<h4>東部河原支所</h4> <p>東部河原支所 鳥取市河原町布袋597-1 営業曜日 ● 月～金 営業時間 ● 9:00～17:00</p>
<h4>ココステーション千代水</h4> <p>ココステーション千代水 鳥取市千代水1丁目133 営業曜日 ● 火～金 営業時間 ● 12:00～19:00</p>	<h4>ココステーション的場</h4> <p>ココステーション的場 鳥取市的場2丁目81 リハビリの場 営業曜日 ● 火～木 営業時間 ● 12:00～19:00</p>	<h4>ココステーション城北</h4> <p>ココステーション城北 鳥取市松並町2丁目160 城北ビル101 営業曜日 ● 火～金 営業時間 ● 12:00～19:00</p>	<h4>ココステーション上井</h4> <p>ココステーション上井 倉吉市上井町2丁目2-5 倉吉駅前出張所の西隣 営業曜日 ● 火～金 営業時間 ● 12:00～19:00</p>	<h4>ココステーション中部</h4> <p>ココステーション中部 東伯郡北栄町江北49 中部支所内 営業曜日 ● 火～金 営業時間 ● 12:00～19:00</p>
<h4>ココステーション打吹</h4> <p>ココステーション打吹 倉吉市幸町529 ユーミレジデンス 営業曜日 ● 火～木 営業時間 ● 12:00～19:00</p>	<h4>ココステーション八橋</h4> <p>ココステーション八橋 東伯郡琴浦町大字八橋351-1 営業曜日 ● 火・水 営業時間 ● 12:00～19:00</p>	<h4>ココステーション弓ヶ浜</h4> <p>ココステーション弓ヶ浜 米子市夜見町2921 営業曜日 ● 火～金 営業時間 ● 12:00～19:00</p>	<h4>ココステーション西部</h4> <p>ココステーション西部 米子市淀江町今津123-9 西部支所内 営業曜日 ● 火～金 営業時間 ● 12:00～19:00</p>	<h4>ココステーション永江</h4> <p>ココステーション永江 米子市永江1029-4 営業曜日 ● 火～金 営業時間 ● 12:00～19:00</p>
<h4>ココステーション境港</h4> <p>ココステーション境港 境港市上道町3256 上道ビル 営業曜日 ● 月～木 営業時間 ● 12:00～19:00</p>	<h4>ココステーション米原</h4> <p>ココステーション米原 米子市米原5丁目3-20 営業曜日 ● 月～金 営業時間 ● 12:00～19:00</p>	<p>もったいないを ありがとうに・・・</p> <p>(お問合せ先)鳥取県生活協同組合 ☎ 0858-85-0017 (岡田)</p>		

鳥取県庁 循環型社会推進課 (本庁舎7階)

場所:鳥取市東町一丁目220
期間 ● 令和4年10月3日(月)～10月7日(金)
受付時間 ● 8:30～17:15

中部総合事務所 環境建築局 (2号館2階)

場所:倉吉市東蔵城町2
期間 ● 令和4年10月3日(月)～10月7日(金)
受付時間 ● 8:30～17:15

西部総合事務所 環境建築局 (本館3階)

場所:米子市鞆町一丁目160
期間 ● 令和4年10月3日(月)～10月7日(金)
受付時間 ● 8:30～17:15

鳥取県でも受け付けています。



お問合せ先

鳥取県生活環境部 循環型社会推進課

☎ 0857-26-7198

○令和4年7月に鳥取県、市町村、社会福祉協議会等で実施したフードドライブでは、694点(504.9kg)の寄付食品が集まりました。
○令和5年1月にも同様にフードドライブを予定しています。